



**Администрация Большеигнатовского муниципального  
района Республики Мордовия**

**ПОСТАНОВЛЕНИЕ**

“18” июля 2024 г.

№ 264

с. Большое Игнатово

Об установлении публичного сервитута  
для использования земель и земельных участков в целях эксплуатации  
линейного объекта системы газоснабжения местного значения  
«газопровод высокого давления до поселка Любимовка»

В соответствии главой V.7 Земельного кодекса Российской Федерации от 25 октября 2001 года №136-ФЗ, Федеральными законами от 03 августа 2018 года №342-ФЗ «О внесении изменений в Градостроительный кодекс Российской Федерации и отдельные законодательные акты Российской Федерации», от 06 октября 2003 года №131-ФЗ «Об общих принципах организации местного самоуправления в Российской Федерации», от 25 октября 2001 года №137-ФЗ «О введении в действие Земельного кодекса Российской Федерации», от 31 марта 1999 года № 69-ФЗ «О газоснабжении в Российской Федерации».

п о с т а н о в л я е т :

1. Установить:

- публичный сервитут на срок 49 лет для использования земель и земельных участков в целях эксплуатации линейного объекта системы газоснабжения местного значения «газопровод высокого давления до поселка Любимовка» (далее соответственно - публичный сервитут, инженерное сооружение), по перечню и в границах согласно приложениям №1 и №2;

- следующие сроки и график ремонтно-эксплуатационных работ по обслуживанию инженерного сооружения (при необходимости): ежегодно с 1 января по 31 декабря.

2. ООО «ИНВЕСТ-ТРЕЙДХАУС» руководствоваться постановлением Правительства РФ от 20 ноября 2000 года №878 «Об утверждении Правил охраны газораспределительных сетей».

3. Публичный сервитут считается установленным со дня внесения сведений о нем в Единый государственный реестр недвижимости.

4. Установить ограничения в использовании земельных участков, в отношении которых установлен публичный сервитут, в соответствии с Постановлением Правительства Российской Федерации «Об утверждении правил охраны газораспределительных сетей» от 20 ноября 2000 г. №878.

5. ООО «ИНВЕСТ-ТРЕЙДХАУС» привести земельные участки, указанные в приложении, в состояние, пригодное для их использования в соответствии с видом

разрешенного использования, снести инженерное сооружение, размещенное на основании публичного сервитута, в срок, предусмотренный пунктом 8 статьи 39.56 Земельного кодекса Российской Федерации.

6. Отделу имущественных и земельных отношений Администрации Большеигнатовского муниципального района Республики Мордовия в течение 5 рабочих дней со дня принятия решения об установлении публичного сервитута осуществить мероприятия, в соответствии с пунктом 7 статьи 39.43 Земельного кодекса Российской Федерации.

Глава Большеигнатовского  
муниципального района



Т.Н. Полозова

**Перечень  
земель и земельных участков, в отношении которых устанавливается  
публичный сервитут и его границы**

Кадастровый номер земельного участка	Адрес или иное описание местоположения земельного участка
13:05:0205003:248	Республика Мордовия, Большеегнатовский район, Киржеманское сельское поселение
13:05:0207003:120	Республика Мордовия, Большеегнатовский район, п. Любимовка
13:05:0205001	Республика Мордовия, Большеегнатовский район, Киржеманское сельское поселение, с. Киржеманы
13:05:0204003	Республика Мордовия, Большеегнатовский район, Киржеманское сельское поселение
13:05:0205003	Республика Мордовия, Большеегнатовский район, Киржеманское сельское поселение
13:05:0207003	Республика Мордовия, Большеегнатовский район, Киржеманское сельское поселение, п. Любимовка
13:05:0205003:75	Республика Мордовия, Большеегнатовский район
13:05:0207009:24	Республика Мордовия, Большеегнатовский район
13:05:0207003:30	Республика Мордовия, Большеегнатовский район, п. Любимовка
13:05:0204003:44	Республика Мордовия, Большеегнатовский район
13:05:0204003:228	Республика Мордовия, Большеегнатовский район
13:05:0207009	Республика Мордовия, Большеегнатовский район, Киржеманское сельское поселение
13:05:0207009	Республика Мордовия, Большеегнатовский район, Киржеманское сельское поселение, п. Любимовка

Приложение №2  
к постановлению администрации  
Большеегнатовского муниципального района Республики Мордовия  
от «18» июля 2024 г. № 267

<b>ОПИСАНИЕ МЕСТОПОЛОЖЕНИЯ ГРАНИЦ</b>		
<b>Публичный сервитут для использования земель и земельных участков в целях эксплуатации линейного объекта системы газоснабжения местного значения «газопровод высокого давления до поселка Любимовка»</b>		
<small>(наименование объекта, местоположение границ которого описано)</small>		
Сведения об объекте		
№ п/п	Характеристики объекта	Описание характеристик
1	2	3
1	Местоположение объекта	Республика Мордовия, р-н Большеегнатовский, Киржеманское сельское поселение, с. Киржеманы, п. Любимовка
2	Площадь объекта ± величина погрешности определения площади ( <b>P ± ΔP</b> )	21829±52 кв.м
3	Иные характеристики объекта	публичный сервитут в отношении земель и земельных участков в целях эксплуатации линейного объекта системы газоснабжения местного значения «газопровод высокого давления до поселка Любимовка» сроком на 49 лет в пользу ООО "ИНВЕСТ-ТРЕЙДХАУС" (ИНН: 7716799274, ОГРН: 1157746640270)

## ОПИСАНИЕ МЕСТОПОЛОЖЕНИЯ ГРАНИЦ

**Публичный сервитут для использования земель и земельных участков в целях эксплуатации  
линейного объекта системы газоснабжения местного значения «газопровод высокого  
давления до поселка Любимовка»**

(наименование объекта, местоположение границ которого описано)

### Сведения о местоположении границ объекта

#### 1. Система координат МСК-13, зона 1

#### 2. Сведения о характерных точках границ объекта

Обозначение характерных точек границ	Координаты, м		Метод определения координат характерной точки	Средняя квадратическая погрешность положения характерной точки (M <sub>t</sub> ), м	Описание обозначения точки на местности (при наличии)
	X	Y			
1	2	3	4	5	6
1	474263,69	1326552,38	Метод спутниковых геодезических измерений (определений)	0,10	—
2	474443,20	1326578,97	Метод спутниковых геодезических измерений (определений)	0,10	—
3	474602,90	1326623,68	Метод спутниковых геодезических измерений (определений)	0,10	—
4	474638,40	1326653,35	Метод спутниковых геодезических измерений (определений)	0,10	—
5	474677,32	1326664,84	Метод спутниковых геодезических измерений (определений)	0,10	—
6	474723,95	1326692,99	Метод спутниковых геодезических измерений (определений)	0,10	—
7	474848,18	1326767,94	Метод спутниковых геодезических измерений (определений)	0,10	—
8	474868,04	1326784,34	Метод спутниковых геодезических измерений (определений)	0,10	—
9	474927,54	1326842,36	Метод спутниковых геодезических измерений (определений)	0,10	—
10	475084,41	1327012,31	Метод спутниковых геодезических измерений (определений)	0,10	—
11	475189,06	1327126,77	Метод спутниковых геодезических измерений (определений)	0,10	—
12	475505,51	1327325,65	Метод спутниковых геодезических измерений (определений)	0,10	—
13	475832,75	1327535,82	Метод спутниковых геодезических измерений (определений)	0,10	—
14	475940,71	1327605,16	Метод спутниковых геодезических измерений (определений)	0,10	—
15	476422,70	1327692,26	Метод спутниковых геодезических измерений (определений)	0,10	—
16	476568,16	1327713,73	Метод спутниковых геодезических измерений (определений)	0,10	—
17	476592,75	1327717,37	Метод спутниковых геодезических измерений (определений)	0,10	—
18	477255,04	1327853,53	Метод спутниковых геодезических измерений (определений)	0,10	—
19	477385,83	1327858,98	Метод спутниковых геодезических измерений (определений)	0,10	—
20	478057,95	1327783,77	Метод спутниковых геодезических измерений (определений)	0,10	—
21	478129,58	1327762,67	Метод спутниковых геодезических измерений (определений)	0,10	—
22	478157,97	1327748,61	Метод спутниковых геодезических измерений (определений)	0,10	—
23	478193,17	1327745,06	Метод спутниковых геодезических измерений (определений)	0,10	—
24	478616,84	1327732,59	Метод спутниковых геодезических измерений (определений)	0,10	—
25	478926,86	1327640,42	Метод спутниковых геодезических измерений (определений)	0,10	—
26	478927,44	1327638,57	Метод спутниковых геодезических измерений (определений)	0,10	—
27	478931,26	1327639,79	Метод спутниковых геодезических измерений (определений)	0,10	—
28	478930,02	1327643,66	Метод спутниковых геодезических измерений (определений)	0,10	—
29	478617,48	1327736,57	Метод спутниковых геодезических измерений (определений)	0,10	—
30	478193,43	1327749,06	Метод спутниковых геодезических измерений (определений)	0,10	—
31	478159,10	1327752,53	Метод спутниковых геодезических измерений (определений)	0,10	—
32	478131,01	1327766,43	Метод спутниковых геодезических измерений (определений)	0,10	—
33	478058,75	1327787,71	Метод спутниковых геодезических измерений (определений)	0,10	—
34	477385,97	1327862,98	Метод спутниковых геодезических измерений (определений)	0,10	—
35	477254,56	1327857,51	Метод спутниковых геодезических измерений (определений)	0,10	—
36	476592,00	1327721,31	Метод спутниковых геодезических измерений (определений)	0,10	—
37	476567,58	1327717,69	Метод спутниковых геодезических измерений (определений)	0,10	—
38	476422,06	1327696,20	Метод спутниковых геодезических измерений (определений)	0,10	—
39	475939,21	1327608,96	Метод спутниковых геодезических измерений (определений)	0,10	—
40	475830,59	1327539,18	Метод спутниковых геодезических измерений (определений)	0,10	—
41	475503,37	1327329,03	Метод спутниковых геодезических измерений (определений)	0,10	—
42	475186,48	1327129,87	Метод спутниковых геодезических измерений (определений)	0,10	—
43	475081,47	1327015,01	Метод спутниковых геодезических измерений (определений)	0,10	—
44	474924,68	1326845,16	Метод спутниковых геодезических измерений (определений)	0,10	—
45	474865,36	1326787,32	Метод спутниковых геодезических измерений (определений)	0,10	—
46	474845,86	1326771,22	Метод спутниковых геодезических измерений (определений)	0,10	—
47	474721,89	1326696,41	Метод спутниковых геодезических измерений (определений)	0,10	—

## ОПИСАНИЕ МЕСТОПОЛОЖЕНИЯ ГРАНИЦ

**Публичный сервитут для использования земель и земельных участков в целях эксплуатации  
линейного объекта системы газоснабжения местного значения «газопровод высокого  
давления до поселка Любимовка»**

(наименование объекта, местоположение границ которого описано)

### Сведения о местоположении границ объекта

1	2	3	4	5	6
48	474675,70	1326668,54	Метод спутниковых геодезических измерений (определений)	0,10	—
49	474636,48	1326656,95	Метод спутниковых геодезических измерений (определений)	0,10	—
50	474601,00	1326627,30	Метод спутниковых геодезических измерений (определений)	0,10	—
51	474442,36	1326582,89	Метод спутниковых геодезических измерений (определений)	0,10	—
52	474263,43	1326556,38	Метод спутниковых геодезических измерений (определений)	0,10	—
53	474097,23	1326558,76	Метод спутниковых геодезических измерений (определений)	0,10	—
54	474093,83	1326665,42	Метод спутниковых геодезических измерений (определений)	0,10	—
55	474094,12	1326670,03	Метод спутниковых геодезических измерений (определений)	0,10	—
56	474101,76	1326670,14	Метод спутниковых геодезических измерений (определений)	0,10	—
57	474101,76	1326691,35	Метод спутниковых геодезических измерений (определений)	0,10	—
58	474079,81	1326691,35	Метод спутниковых геодезических измерений (определений)	0,10	—
59	474079,66	1326669,81	Метод спутниковых геодезических измерений (определений)	0,10	—
60	474090,11	1326669,97	Метод спутниковых геодезических измерений (определений)	0,10	—
61	474089,83	1326665,48	Метод спутниковых геодезических измерений (определений)	0,10	—
62	474093,35	1326554,82	Метод спутниковых геодезических измерений (определений)	0,10	—
1	474263,69	1326552,38	Метод спутниковых геодезических измерений (определений)	0,10	—

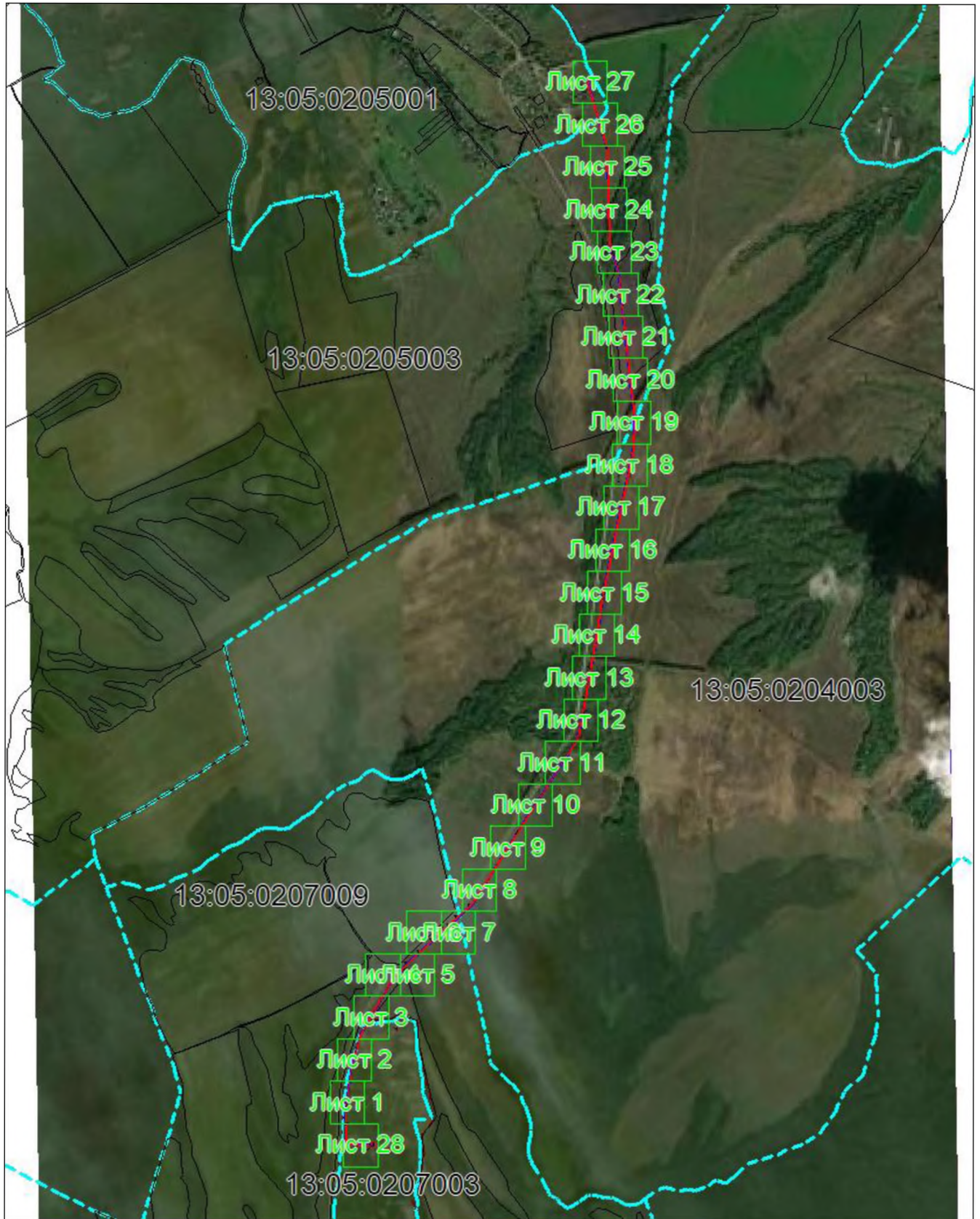
### 3. Сведения о характерных точках части (частей) границы объекта

Обозначение характерных точек части границы	Координаты, м		Метод определения координат характерной точки	Средняя квадратическая погрешность положения характерной точки ( $M_t$ ), м	Описание обозначения точки на местности (при наличии)
	X	Y			
1	2	3	4	5	6
Часть № —					
—	—	—	—	—	—



# Схема расположения границ публичного сервитута

Основной лист



Масштаб 1: 24989

Используемые условные знаки и обозначения:



– область выносного листа.

23

– номер выносного листа.



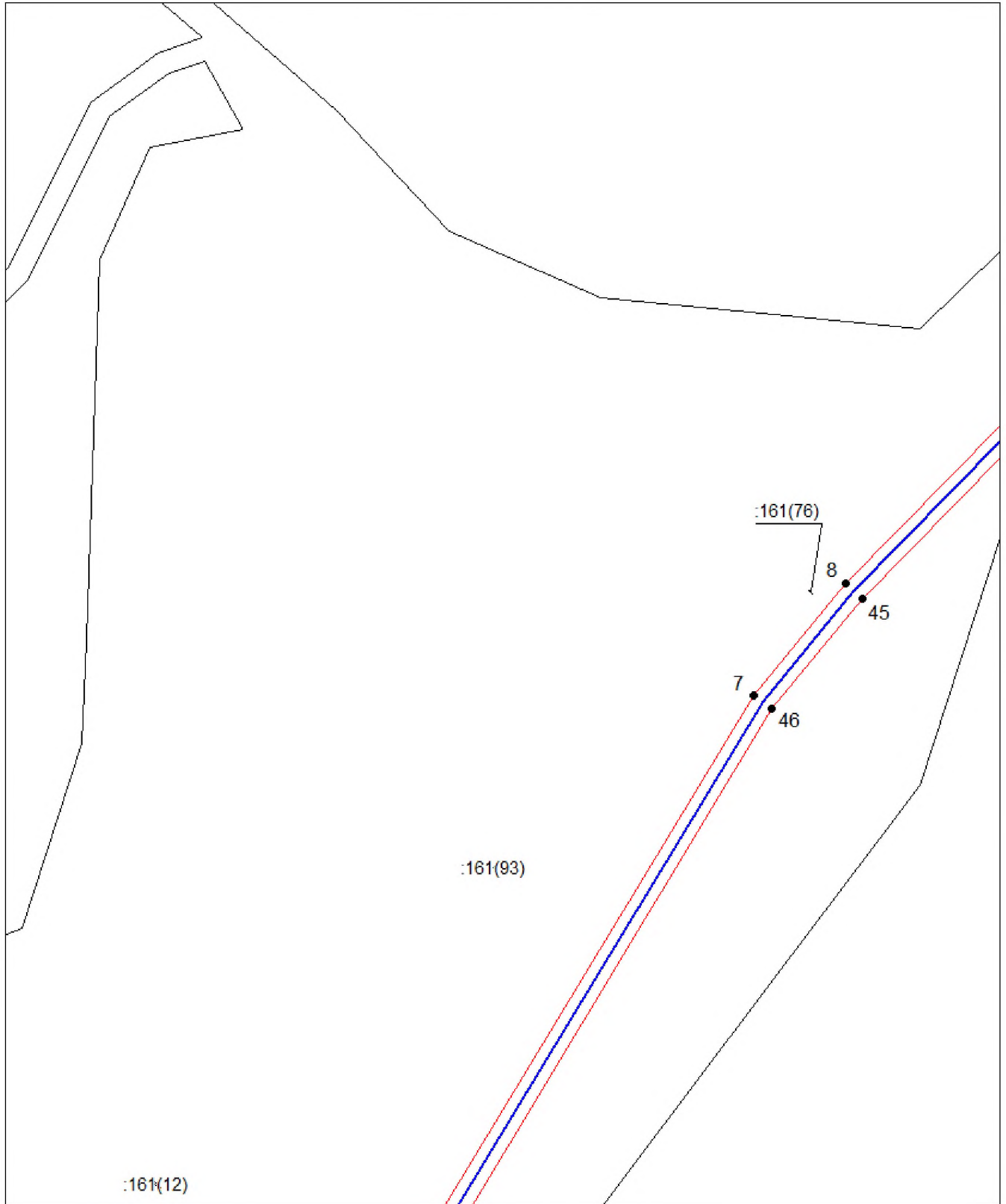






# Схема расположения границ публичного сервитута

Выносной лист №4



Масштаб 1:1000

Используемые условные знаки и обозначения приведены на отдельной странице в конце раздела.

Подпись: *Александр Майоров* Майоров А. М. Дата 27 июня 2024 г.

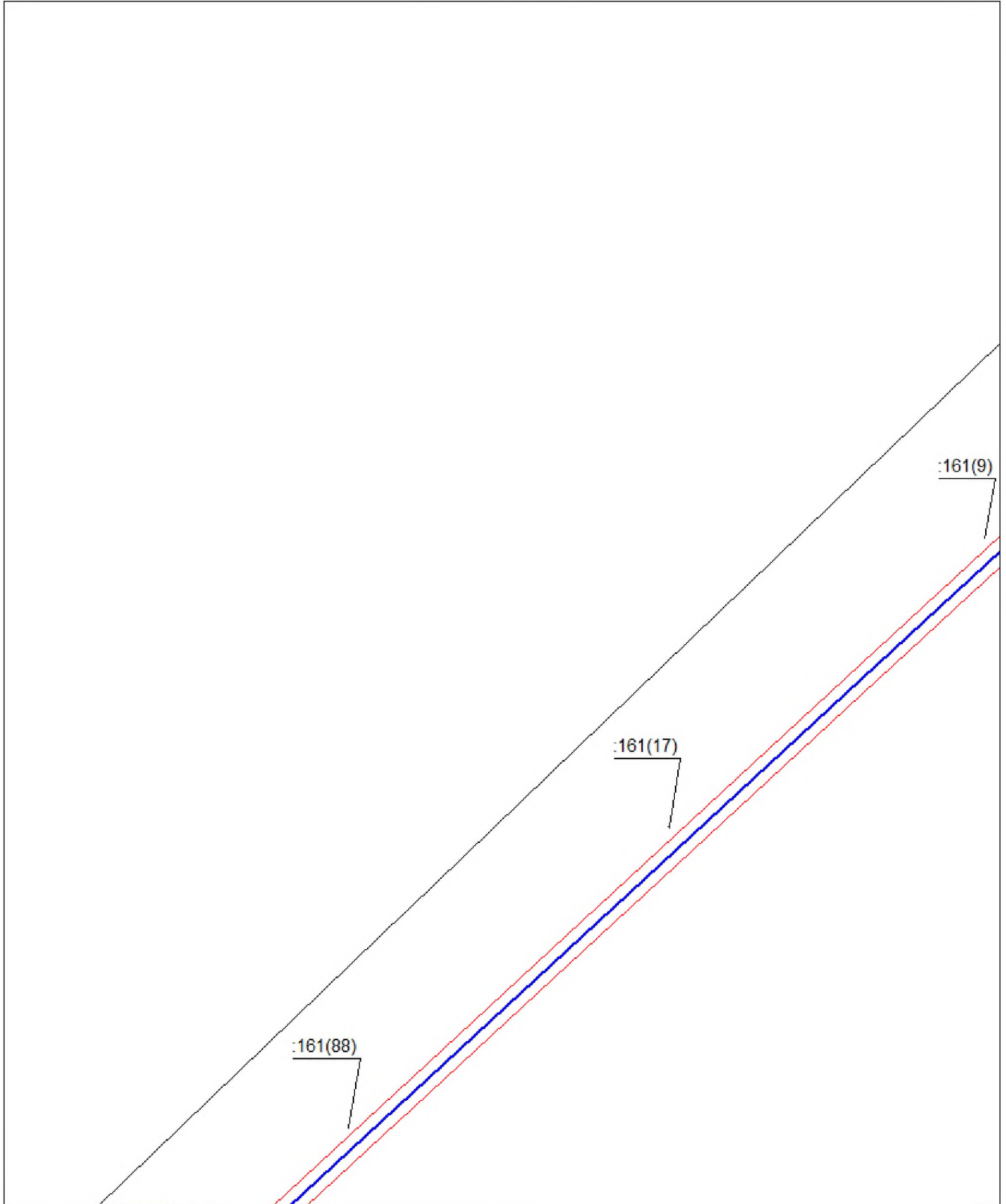
Место для оттиска печат. (подлинности) лица, составившего описание местоположения границ объекта





# Схема расположения границ публичного сервитута

Выносной лист №6



Масштаб 1:1000

Используемые условные знаки и обозначения приведены на отдельной странице в конце раздела.

Подпись: *Майоров А. М.* Дата 27 июня 2024 г.

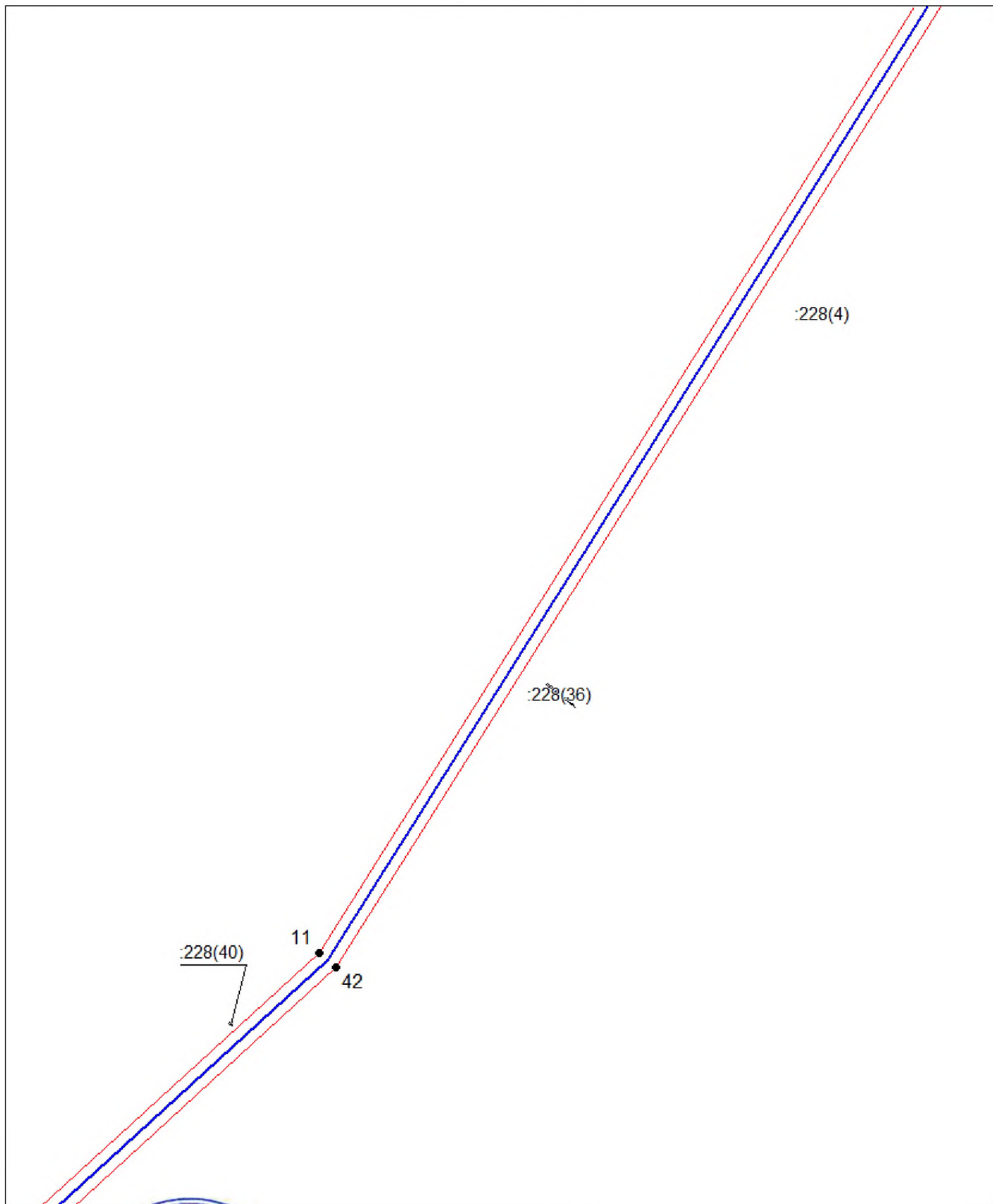
Место для оттиска печати (или наличия) лица, составившего описание местоположения границ объекта





# Схема расположения границ публичного сервитута

Выносной лист №8



Масштаб 1:1000

Используемые условные знаки и обозначения приведены на отдельной странице в конце раздела.

Подпись  Александр Майоров А. М. Дата 27 июня 2024 г.

Место для отчисления печати (при наличии) лица, составившего описание местоположения границ объекта



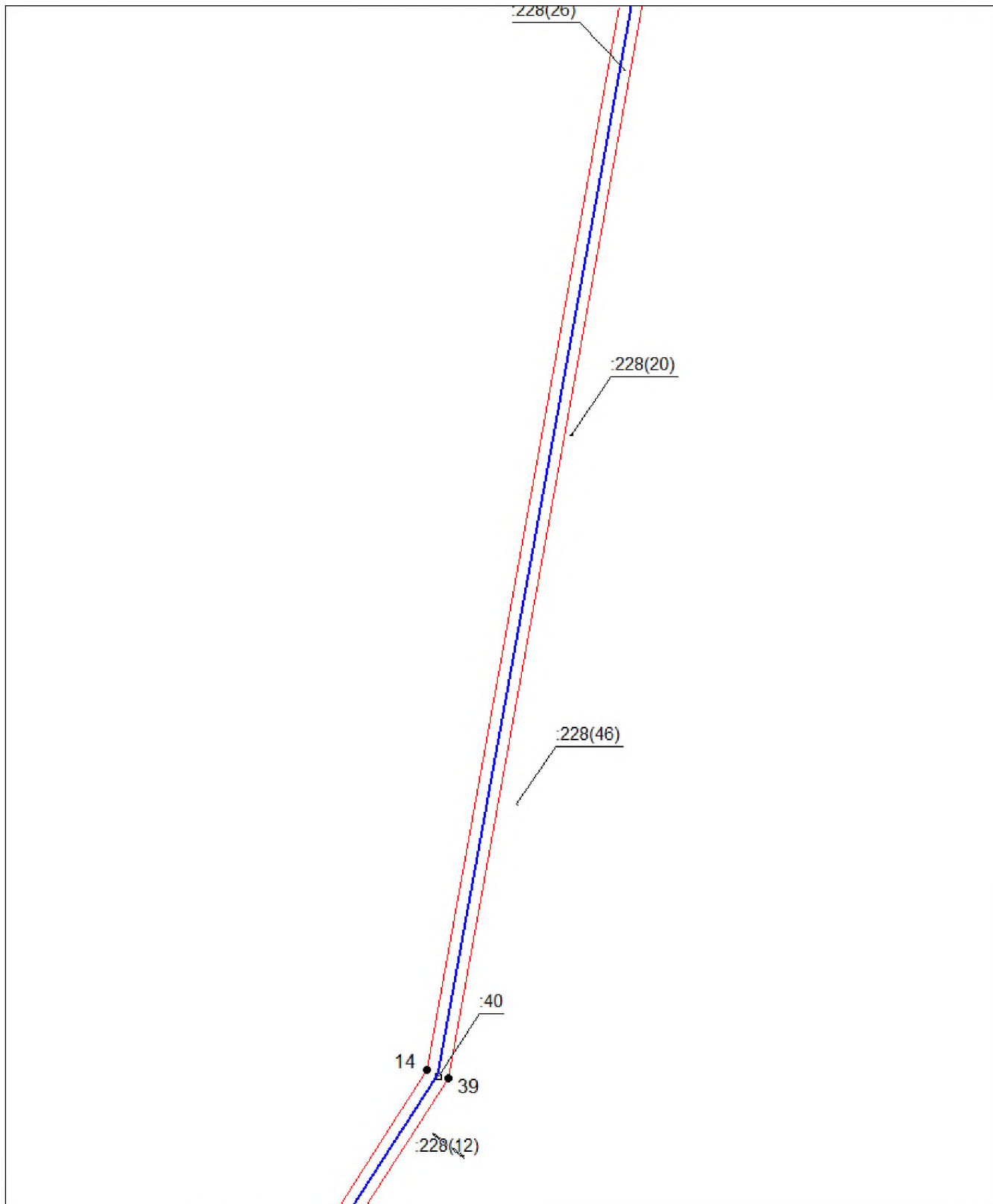






# Схема расположения границ публичного сервитута

Выносной лист №12



Масштаб 1:1000

Используемые условные знаки и обозначения приведены на отдельной странице в конце раздела.

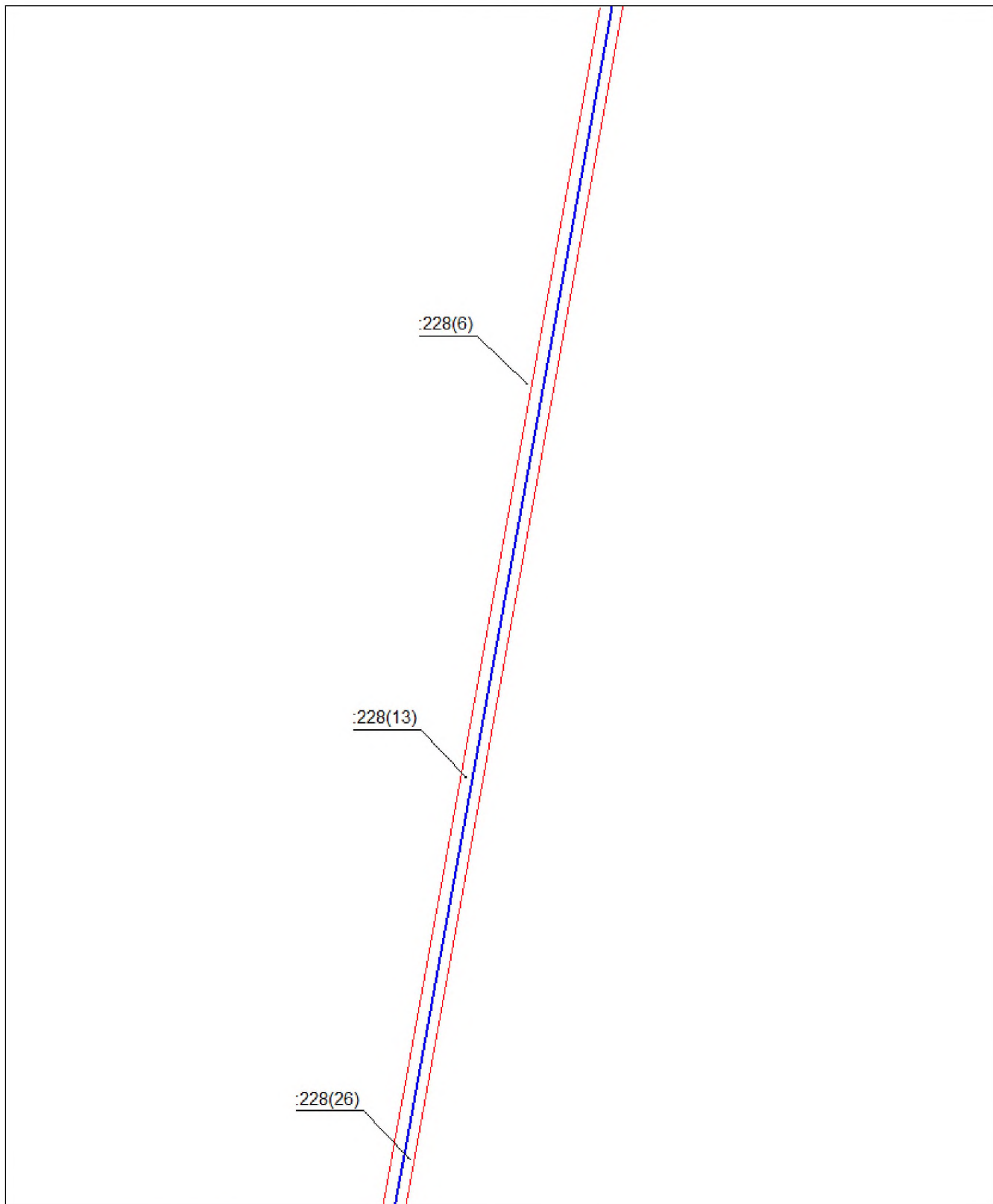
Подпись \_\_\_\_\_ *Майоров А. М.* Дата 27 июня 2024 г.

Место для отиска (подписи) лица, составившего описание местоположения границ объекта



# Схема расположения границ публичного сервитута

Выносной лист №13



Масштаб 1:1000

Используемые условные знаки и обозначения приведены на отдельной странице в конце раздела.

Подпись *Майоров А. М.* Дата 27 июня 2024 г.

Место для оттиска и подписи (при наличии) лица, составившего описание местоположения границ объекта

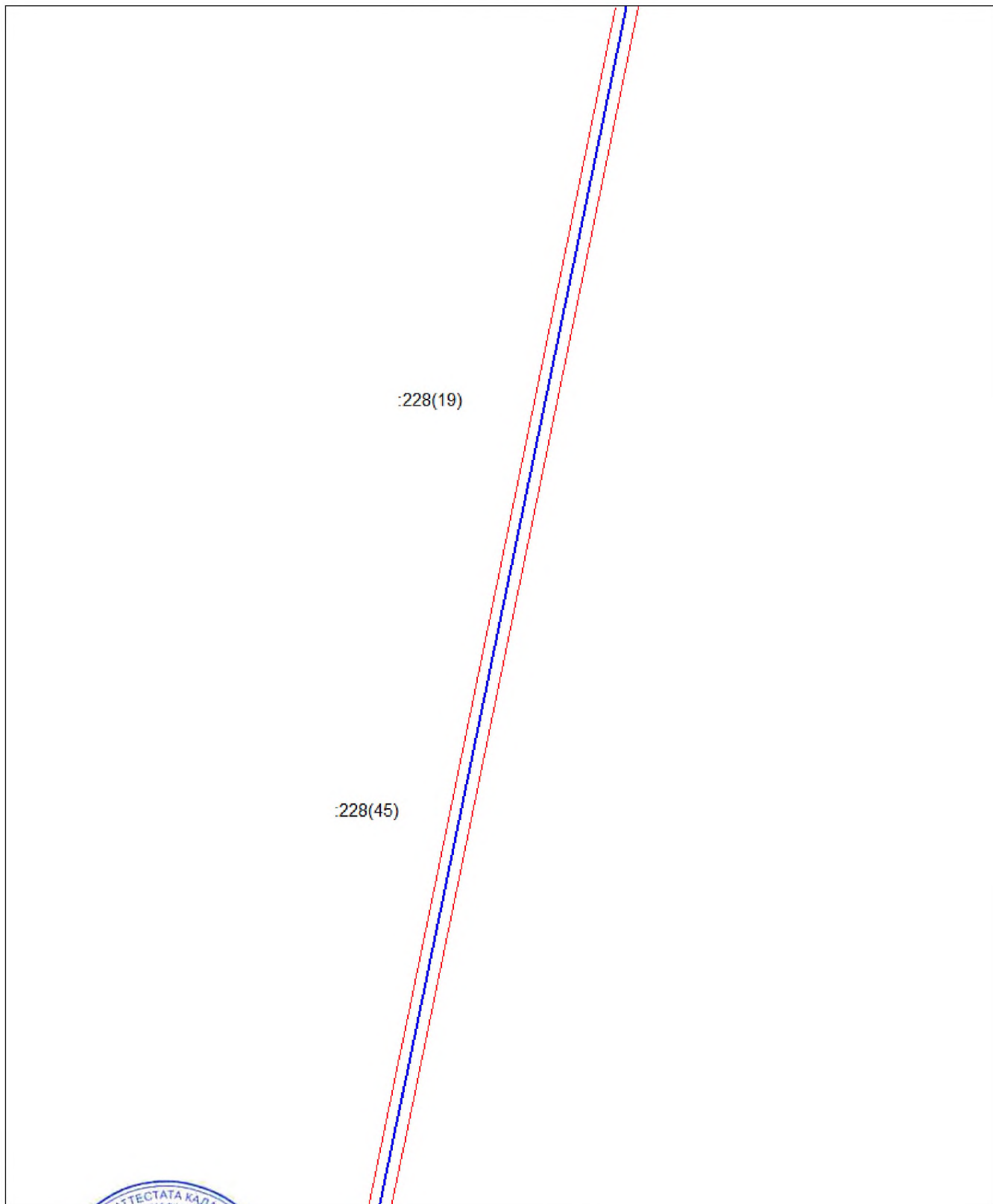






Схема расположения границ публичного сервитута

Выносной лист №16



Масштаб 1:1000

Исполнитель: *Смирнов Александр Владимирович* (смысл и содержание выноса и обозначения приведены на отдельной странице в конце раздела).

Подпись: *Айоров А. М.* Дата 27 июня 2024 г.

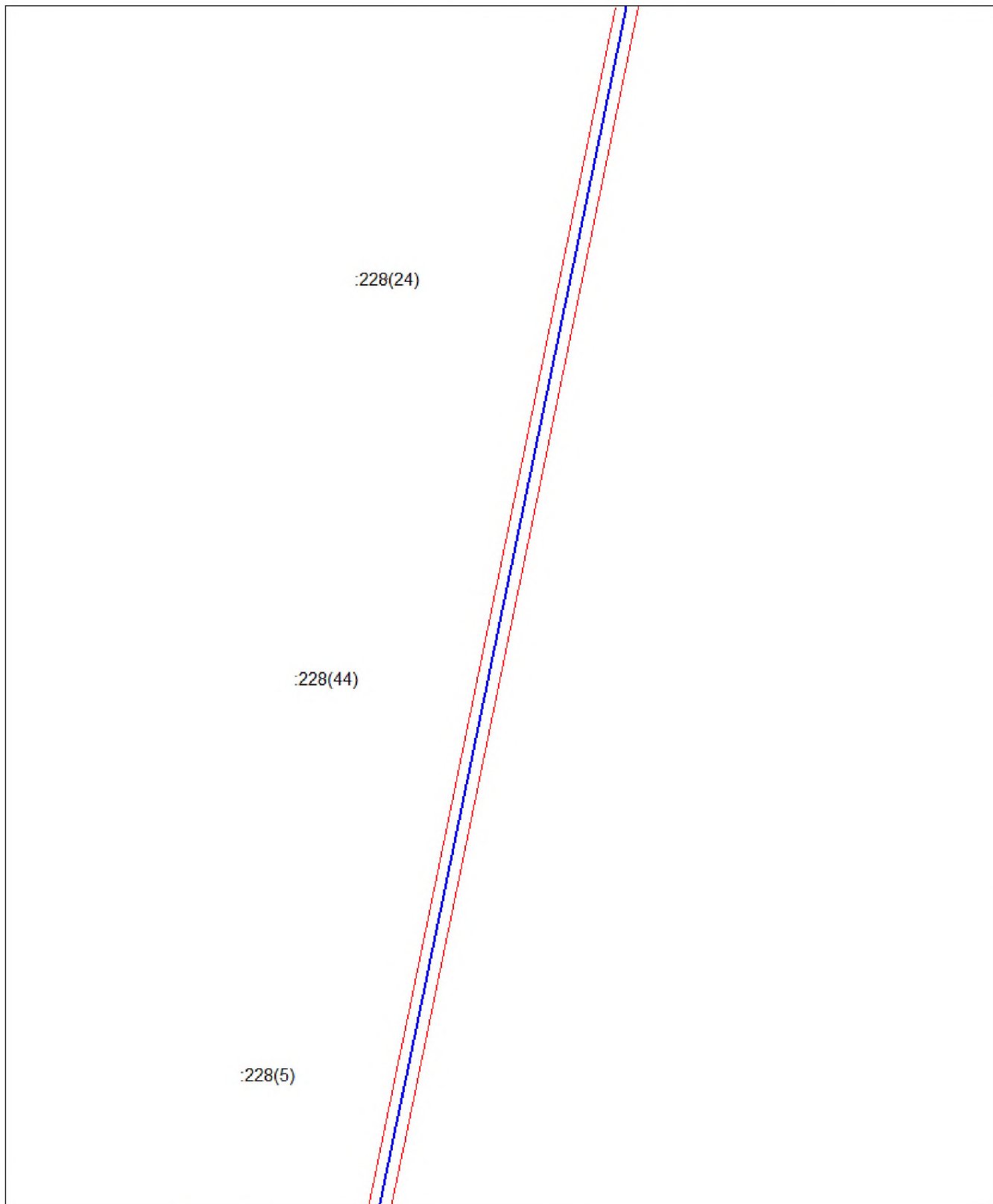
Место для оттиска печати (при наличии) лица, составившего описание местоположения границ объекта





# Схема расположения границ публичного сервитута

Выносной лист №17



Масштаб 1:1000

Используемые условные знаки и обозначения приведены на отдельной странице в конце раздела.

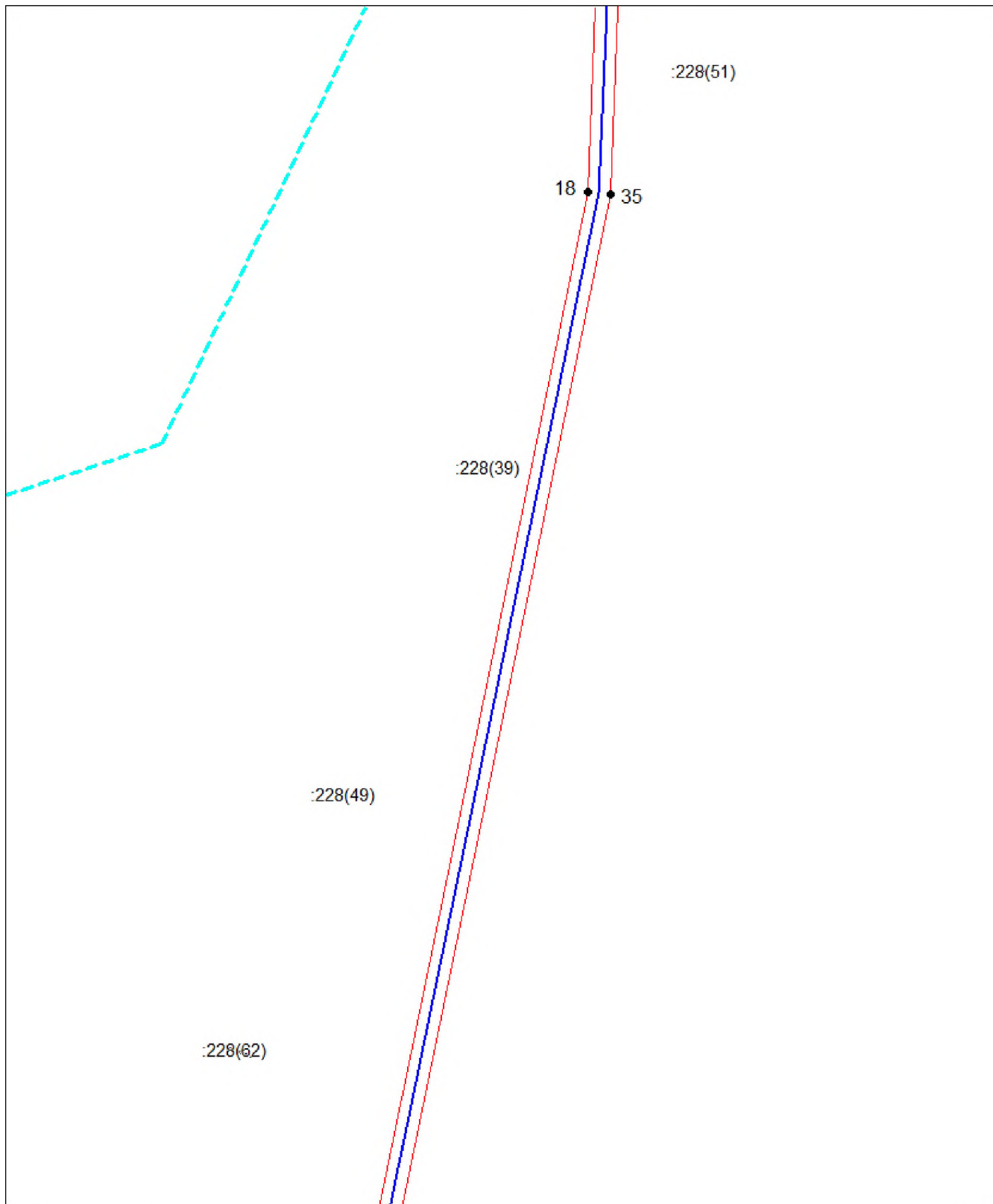
Подпись \_\_\_\_\_ Инженер Майоров А. М. Дата 27 июня 2024 г.

Место для отрисовки печатей (при наличии) лица, составившего описание местоположения границ объекта



# Схема расположения границ публичного сервитута

Выносной лист №18



Масштаб 1:1000

Используемые условные знаки и обозначения приведены на отдельной странице в конце раздела.

Подпись: *А. М. Майоров* / **Майоров А. М.** Дата 27 июня 2024 г.

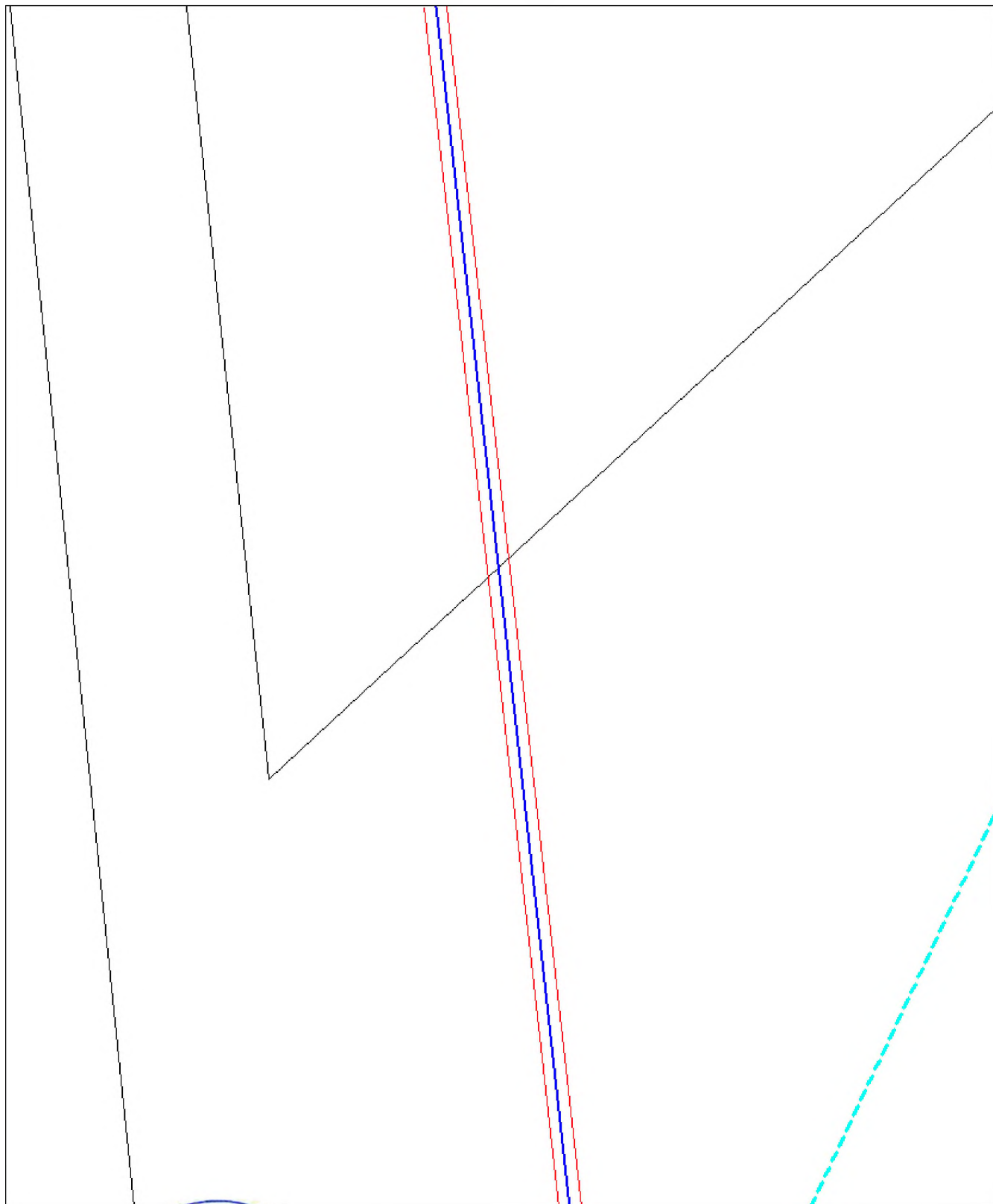
Место для отискивания (при наличии) лица, составившего описание местоположения границ объекта





# Схема расположения границ публичного сервитута

Выносной лист №20



Масштаб 1:1000

Используемые условные знаки и обозначения приведены на отдельной странице в конце раздела.

Подпись \_\_\_\_\_ Инженер *Мухомов А. М.* Дата *27 июня 2024 г.*

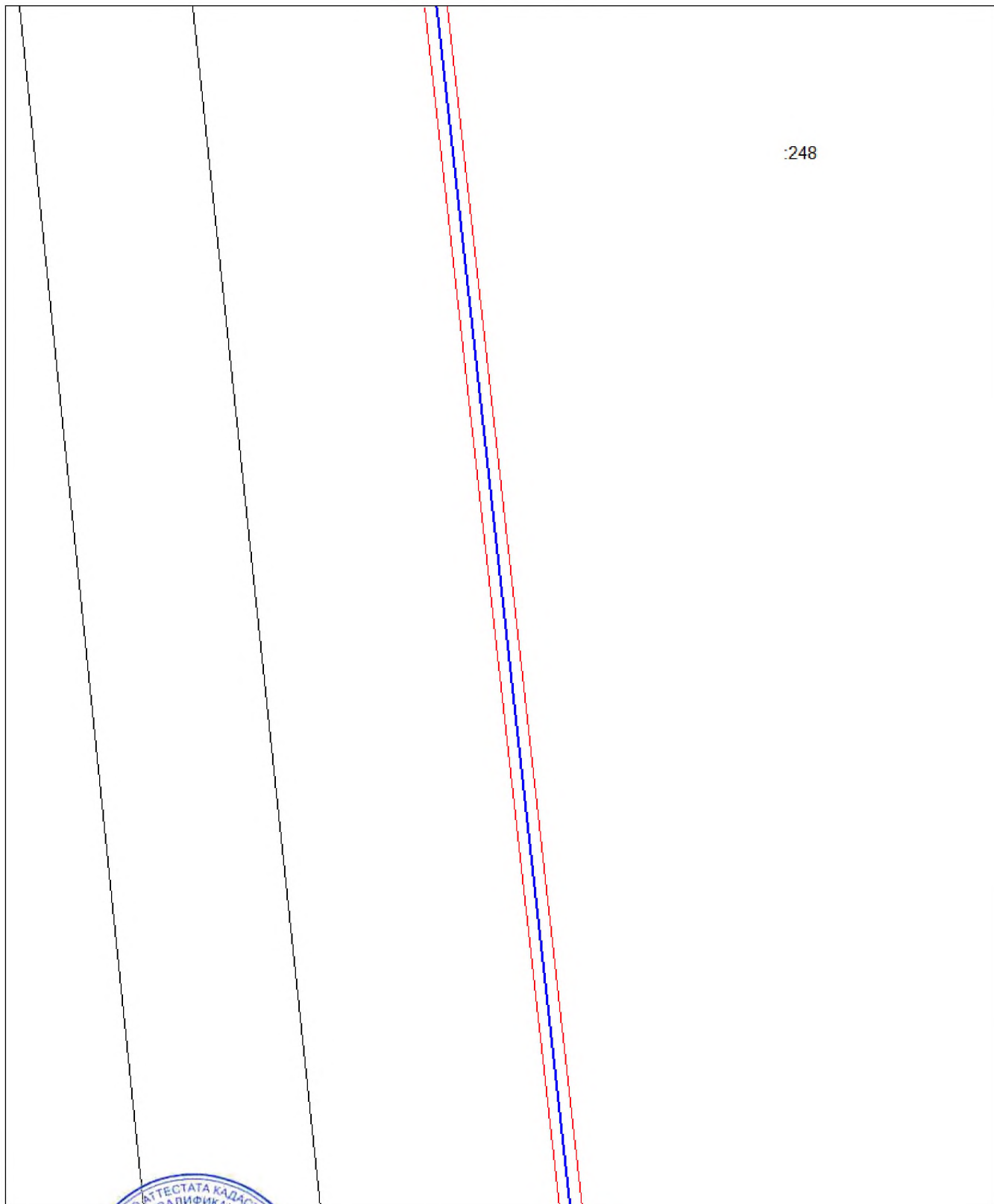
Место для отпечата (при наличии) лица, составившего описание местоположения границ объекта



# Схема расположения границ публичного сервитута

Выносной лист №21

:248



**Масштаб 1:1000**

Использованные условные знаки и обозначения приведены на отдельной странице в конце раздела.

Подпись  *Медведев А. М.* Дата 27 июня 2024 г.

Место для отрисовки (печати (при наличии)) лица, составившего описание местоположения границ объекта

# Схема расположения границ публичного сервитута

Выносной лист №22



Масштаб 1:1000

Используемые условные знаки и обозначения приведены на отдельной странице в конце раздела.

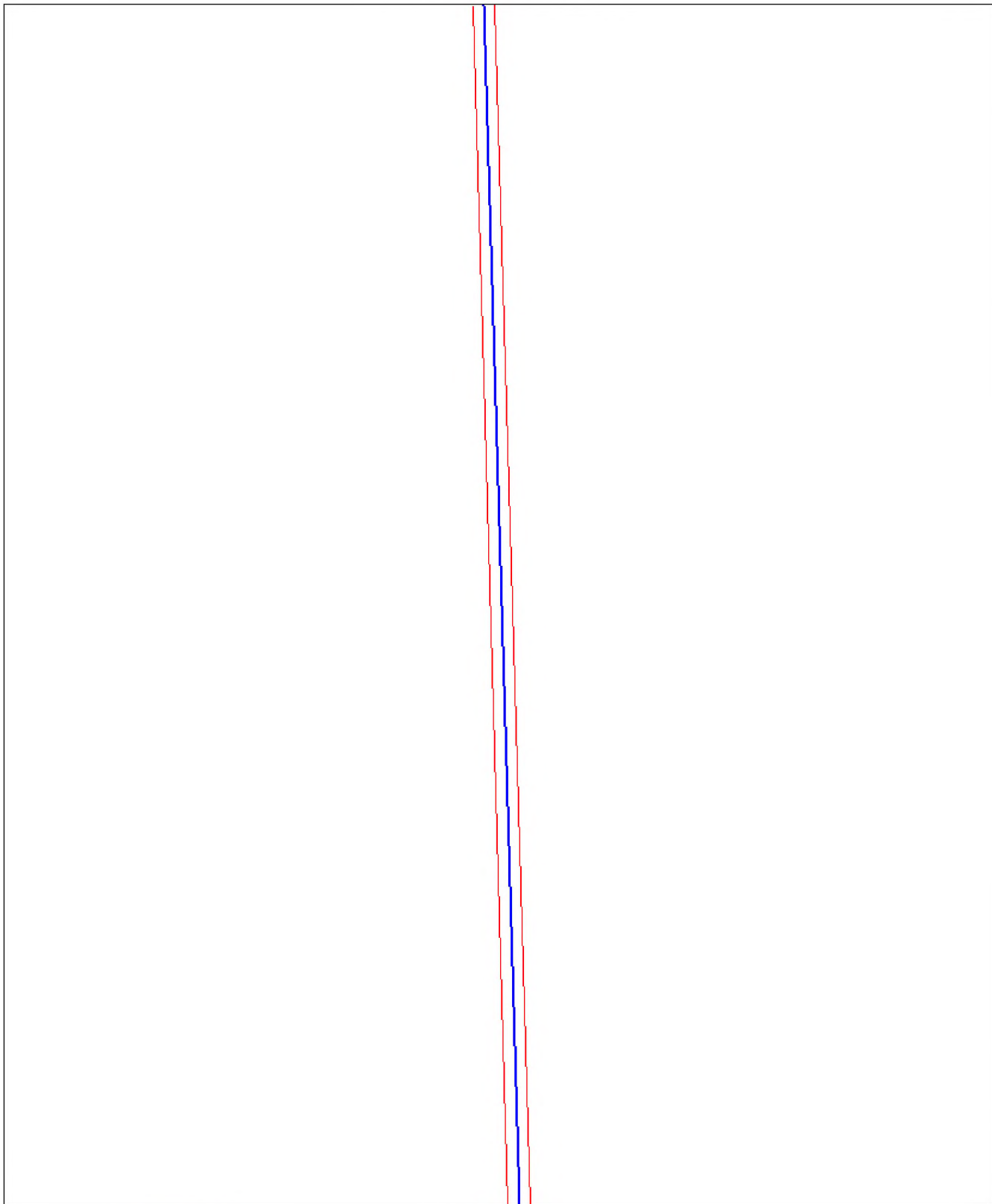
Подпись  Медведев А. М. Дата 27 июня 2024 г.

Место для отрисовки печати (при наличии) лица, составившего описание местоположения границ объекта



Схема расположения границ публичного сервитута

Выносной лист №24



Масштаб 1:1000

Использованы условные знаки и обозначения приведены на отдельной странице в конце раздела.

Подпись *Майоров А. М.* Дата 27 июня 2024 г.

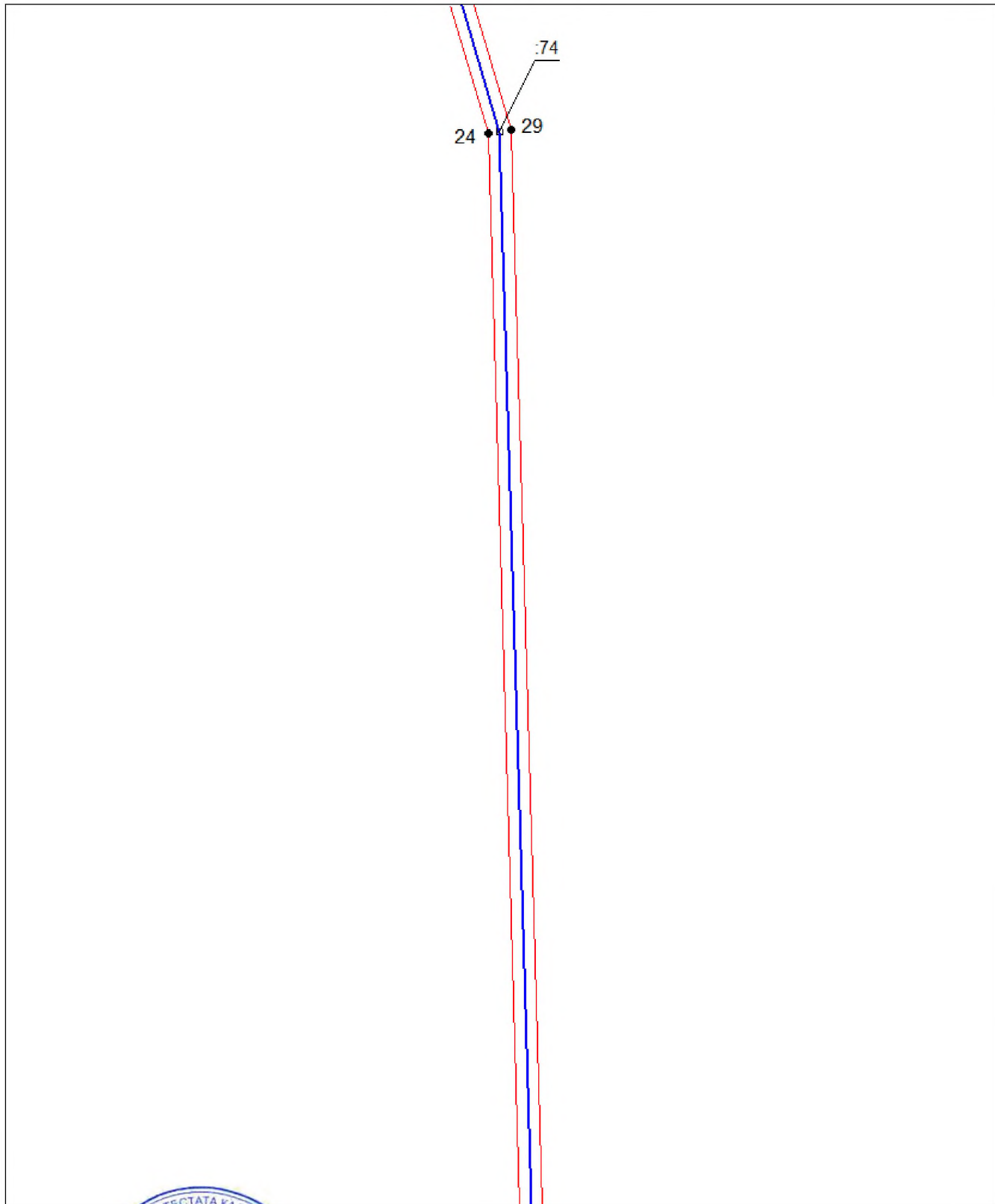
Место для отписки (или залучки) лица, составившего описание местоположения границ объекта





# Схема расположения границ публичного сервитута

Выносной лист №25



Масштаб 1:1000

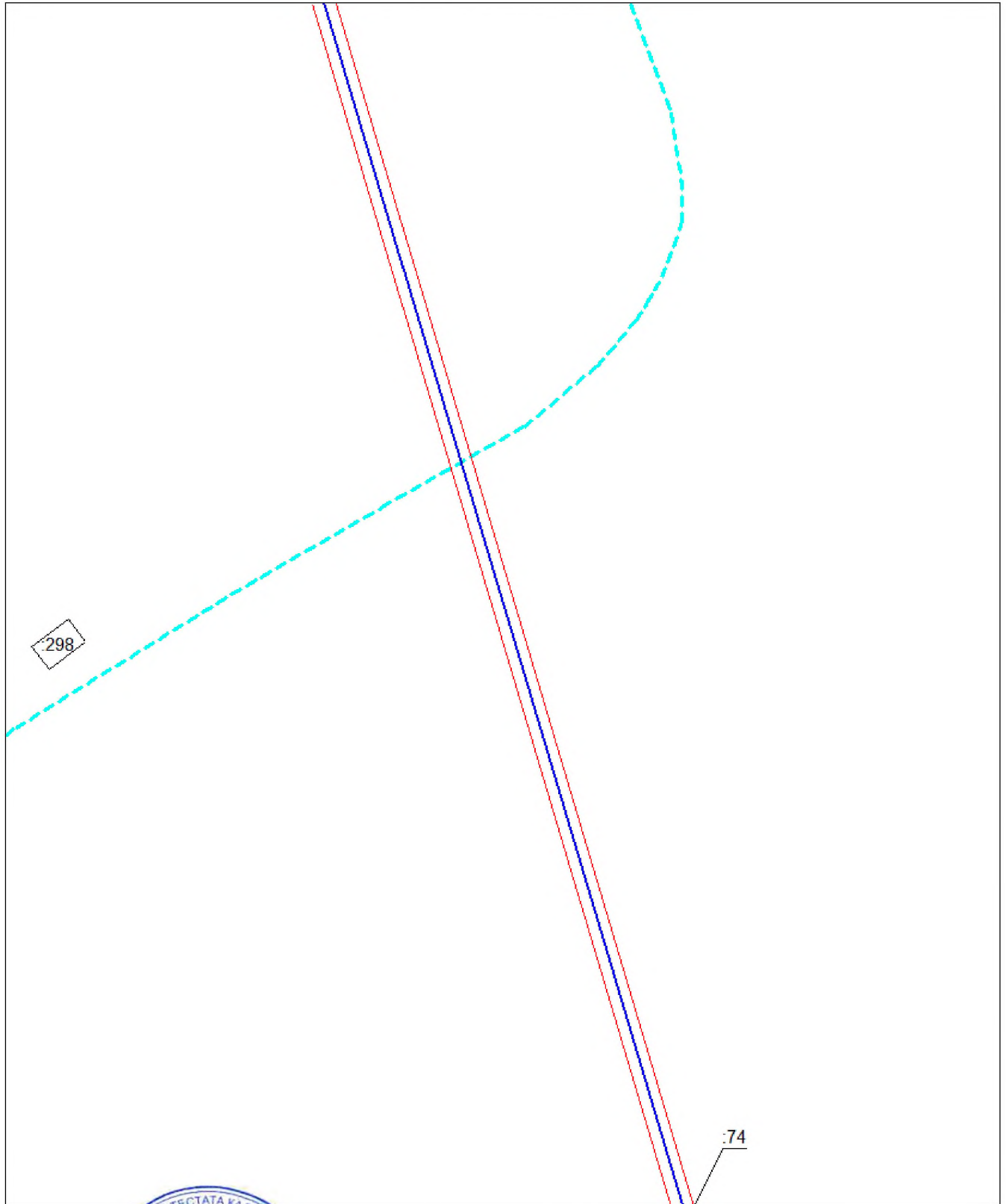
Использованные условные знаки и обозначения приведены на отдельной странице в конце раздела.

Подпись  *Матуров А. М.* Дата 27 июня 2024 г.

Место для отиска (печати (при наличии) лица, составившего описание местоположения границ объекта

# Схема расположения границ публичного сервитута

Выносной лист №26



**Масштаб 1:1000**

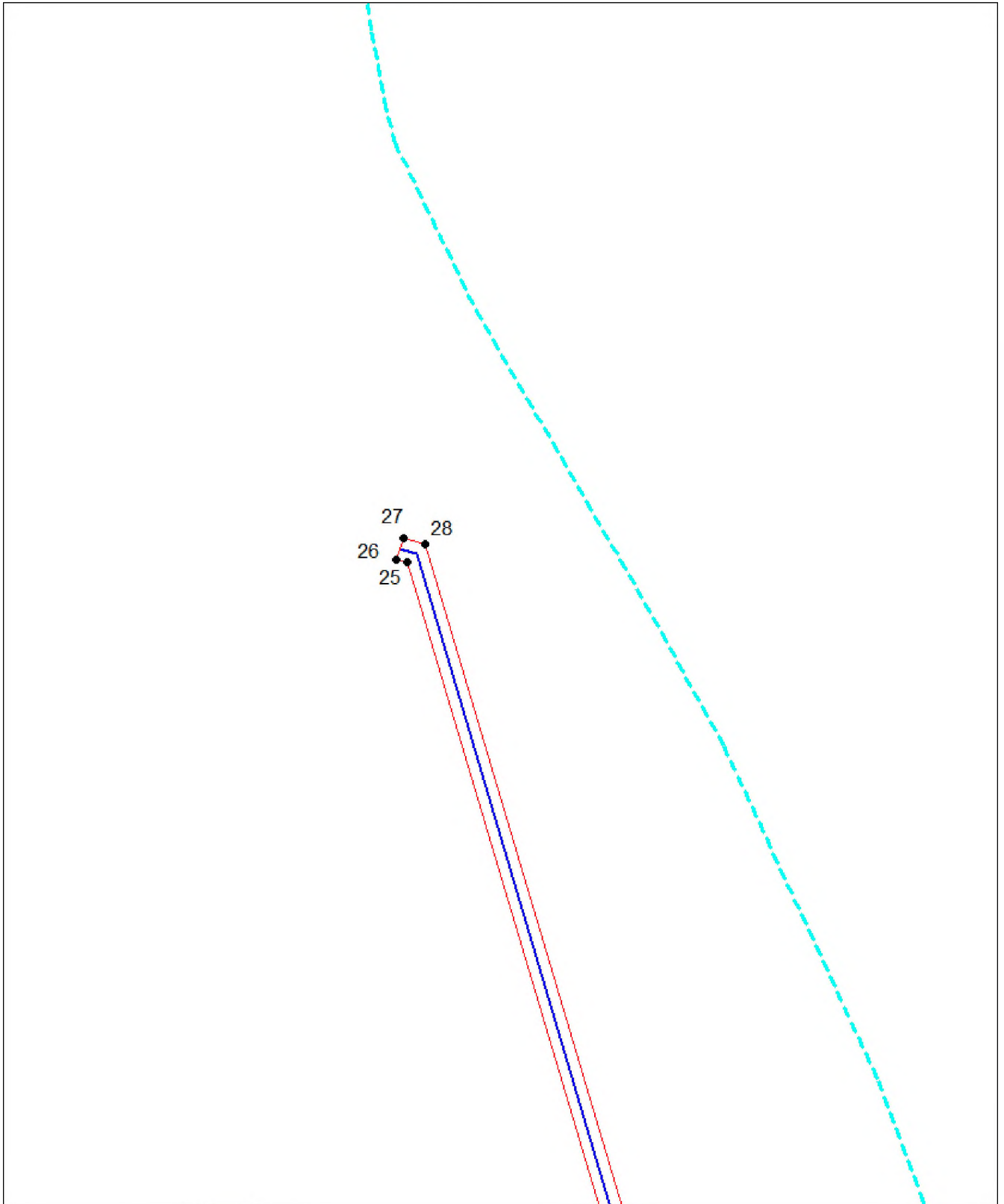
Использованные условные знаки и обозначения приведены на отдельной странице в конце раздела.

Подпись  Мавлов А. М. Дата 27 июня 2024 г.

Место для оттиска печати (при наличии) лица, составившего описание местоположения границ объекта

# Схема расположения границ публичного сервитута

Выносной лист №27



Масштаб 1:1000

Используемые условные знаки и обозначения приведены на отдельной странице в конце раздела.

Подпись М. М. Мажоров Инженер М. М. Мажоров А. М. Дата 27 июня 2024 г.



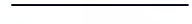




Место для отложения печати (при наличии) лица, составившего описание местоположения границ объекта





## Схема расположения границ публичного сервитута

### Используемые условные знаки и обозначения:

-  – граница публичного сервитута,
-  – газопровод,
-  – границы земельных участков,
-  – границы кадастровых кварталов,
-  – установленные границы административно-территориальных образований,
-  – границы населенных пунктов,
-  – характерная точка публичного сервитута.

## Схема расположения границ публичного сервитута